



## 居室

お部屋はプライバシーに配慮した完全個室。洗面・トイレ・クローゼット付きでゆったりとお暮らしいただけます。

イメージ写真

## 浴室

ゆったりと足を伸ばしてご入浴いただける一般浴室をご用意しております。



「まごころ荘」は、  
ご高齢者の方が安心・快適に暮らせる  
バリアフリー設計です。

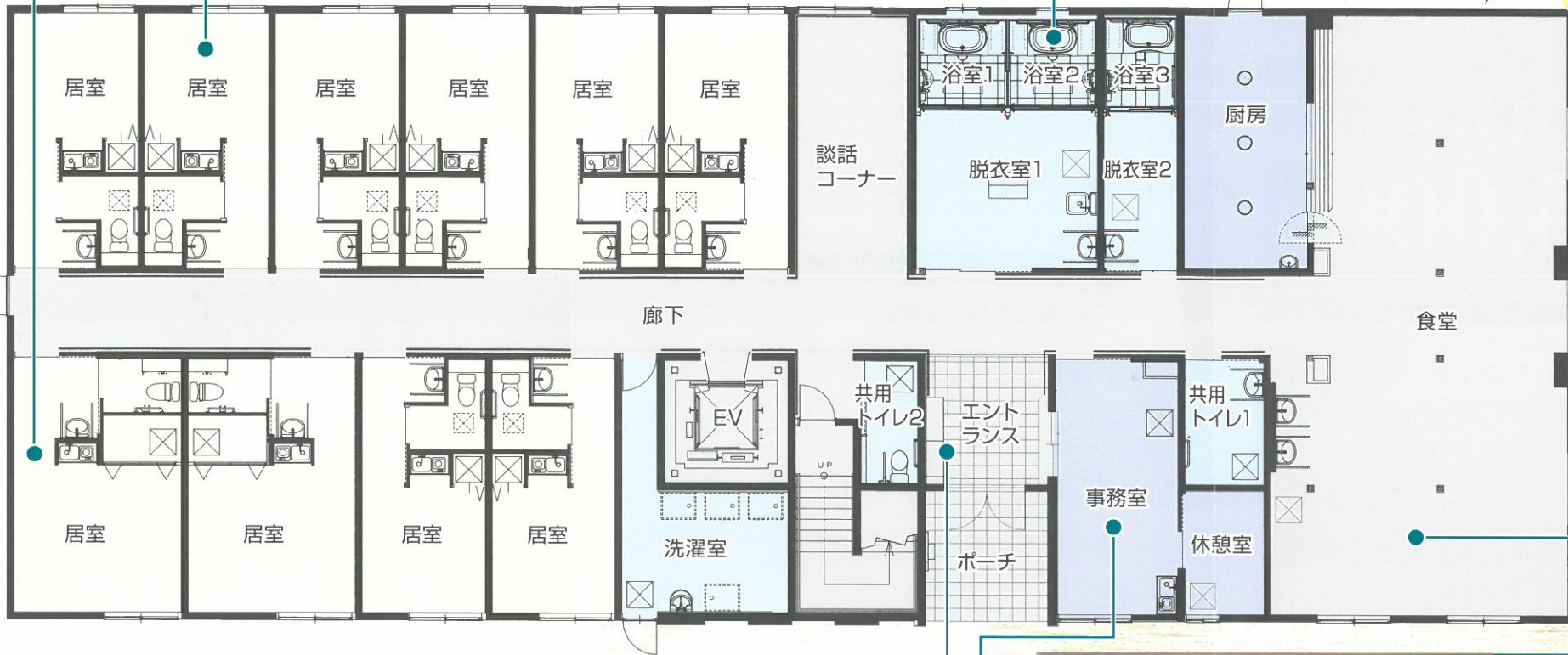
### 近隣協力病院

- ・阪和第一泉北病院
- ・阪和第二泉北病院

24時間  
スタッフ  
常駐!



●1階平面図



## 医療サポート体制

在宅診療やリハビリ・マッサージ等が利用できる医療機関と提携。安心してお過ごしいただけます。



## エントランス

## 事務室

24時間スタッフが常駐しているので、いざという時も安心です。



## 食堂

ご入居者の皆さんが、お食事やおしゃべりなど、楽しくつろいでいただける場所です。

