

# 安心の入居費用

※詳しくは係員におたずねください。

## 敷金 10万円

### ◆月額費用（単身）

## 78,000円～80,000円

〈内訳〉

家賃（非課税）	53,000円～55,000円
共益費（税込）	20,000円
状況把握・生活相談サービス費（税込）	5,000円

※家賃は部屋の広さにより異なります。

食費（税込）	44,712円（月30日3食利用された場合）
--------	------------------------

※食事は別途任意の契約が必要です。

### ◆食事込み費用（例）※福祉を受けておられる方もご相談ください。

## 122,712円～124,712円

### 別途サービス ※別途任意での契約・料金が必要です。

ご希望により下記のサービスが受けられます。

- 1 訪問介護による、在宅サービスが受けられます。（入浴・食事等の介護）
- 2 医師による在宅診療が受けられます。

現地へのご案内

JR「尼崎」「塚口」駅より  
徒歩約17分



### 〈ホーム概要〉

- 名称 / まごころ荘尼崎
- 所在地 / 兵庫県尼崎市下坂部2丁目8番1号
- 類型 / サービス付き高齢者向け住宅
- 交通 / JR神戸線「尼崎」駅・JR福知山線「塚口」駅より徒歩約17分
- 土地・建物の権利形態 / 賃借権
- 構造 / 木造地上3階建
- 敷地面積 / 883.45㎡
- 延床面積 / 1007.96㎡
- 居室面積 / 18.00㎡(27室)、22.80㎡(1室)、24.00㎡(2室)
- 居室数 / 30室
- 竣工年月 / 平成29年12月
- 開設年月 / 平成30年1月
- 運営会社 / 株式会社ゆきあい
- 事業主体・賃貸人 / フジ・アメニティサービス株式会社

◎ご質問やご相談のある方は、お気軽にお電話ください。

### 〈受付窓口〉株式会社 ゆきあい

〒599-8262 堺市中区八田北町498番地1-310  
TEL.072-277-7270 FAX.072-277-7271

お問い合わせ・資料請求・受付窓口（営業時間／9:00～17:00）

 **0120-713-165**

## サービス付き 高齢者向け住宅

# まごころ荘 尼崎

入居相談  
受付中

平成30年  
1月  
オープン



※写真はイメージです。



# 「まごころ荘尼崎」で送る 笑顔あふれる 心おだやかな生活。

人情味あふれるこの街で  
和やかなひとときを楽しみませんか。  
私たち「まごころ荘尼崎」は、  
ご入居様が表情豊かに生活を  
送れるようお手伝いをいたします。



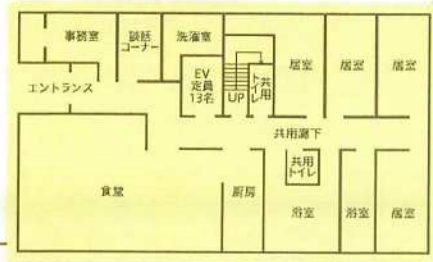
## 安心・安全な暮らしを サポートします。

### 1 安心のバリアフリー設計

ご高齢者の方や車いすをお使いの方、歩行に不安を感じている方も快適に暮らしていただけるよう館内は安心・快適に暮らせるバリアフリー設計としています。  
浴室やトイレにも不便のないようにサポート設備が充実し、自由なセカンドライフを過ごしていただけます。



※写真はイメージです。



1F



居室

お部屋はプライバシーを配慮した完全個室。洗面・トイレ・クローゼット付きでゆったりとお暮しいただけます。



エントランス

エントランス横には受付を置き、スタッフの目が行き届く配慮をしています。



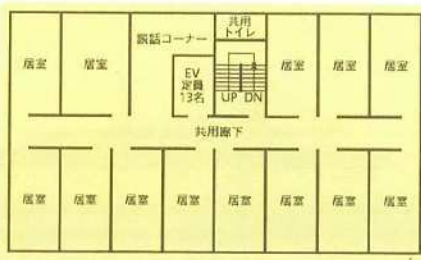
浴室

ゆったりと足を伸ばしてご入浴いただける一般浴室や、介護浴室も完備しております。

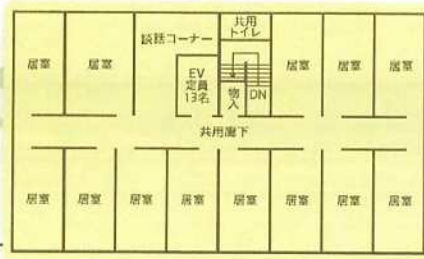


食堂

お食事やおしゃべりなど、楽しくくつろいでいただける場所です。

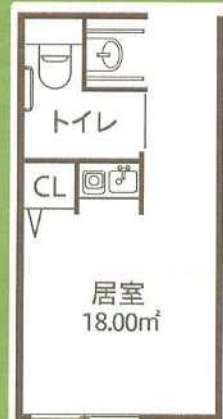


2F



3F

### 居室一例



居室  
18.00㎡

### 2 安心の見守り体制

スタッフが24時間常駐しているので、いざというときも安心です。  
また、地域密着の医療サポートで健康相談を受けられます。

医療法人社団 北村クリニック



※写真はイメージです。

### 3 おいしく健康的な毎日

季節の彩りを取り入れたバリエーション豊富なお食事は、栄養士により栄養バランスも十分に配慮しています。



※写真はイメージです。